



THEATRE DE L'ODEON

Dans un bel immeuble idéalement situé près du Luxembourg, bel appartement de 78.08 m² au quatrième étage avec ascenseur exposé qui bénéficie d'une double exposition Ouest et Est. Il se compose d'une entrée, un double salon, deux chambres, une cuisine et une salle de bains. Cet appartement est baigné de lumière et avec des vue dégagées. Possibilité d'acquérir en plus une petite chambre au septième étage (ascenseur jusqu'au sixième).

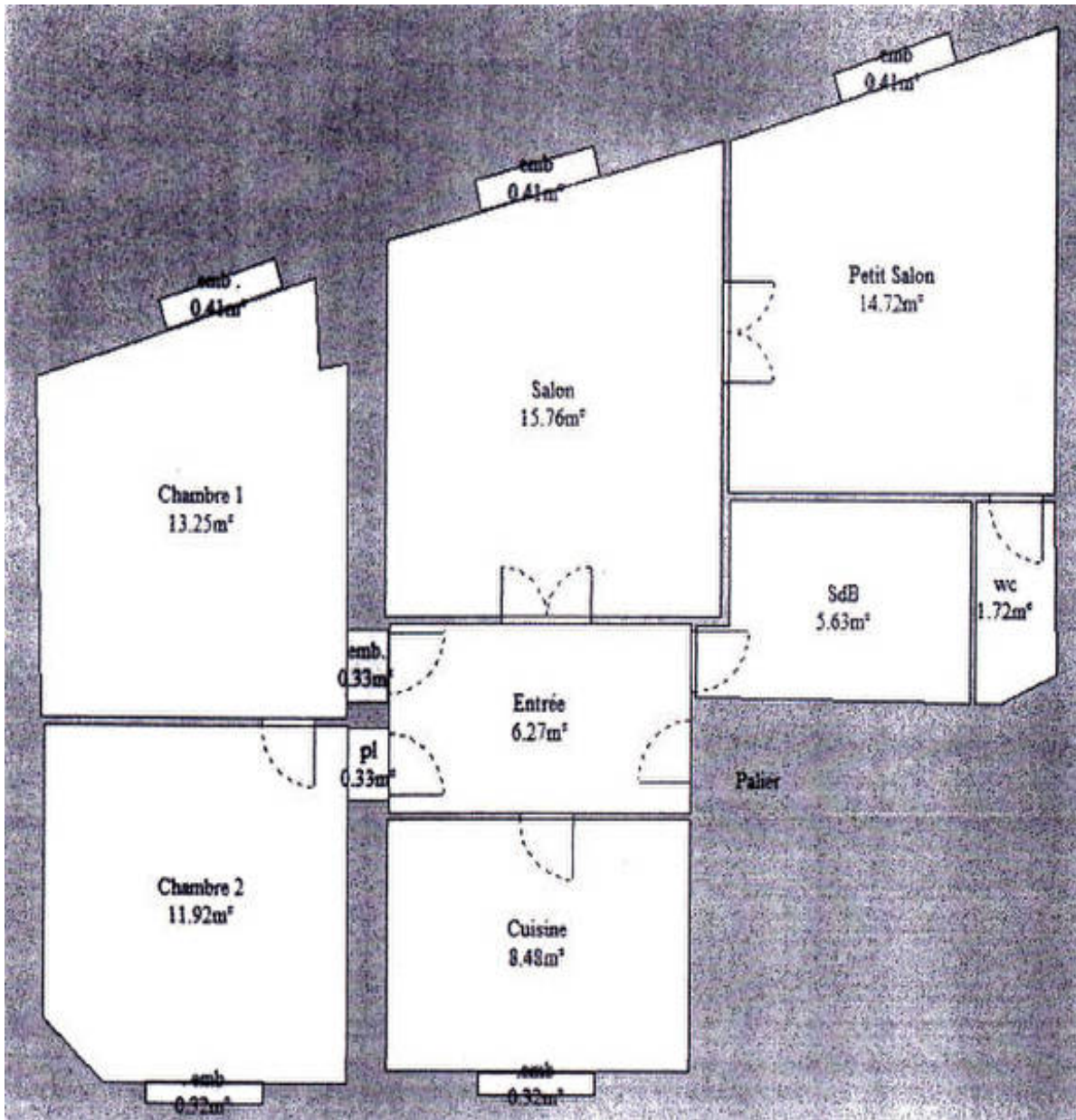
CONTACT : Caroline Schneider - 06 24 58 14 53
cschneider@agencevarenne.fr

AGENCE VARENNE 7 place Saint-Sulpice - 75006 PARIS - T. +33 (0)1 45 55 79 10
PARIS 42 rue Barbet de Jouy - 75007 PARIS - T. +33 (0)1 45 55 79 00
14 avenue George V - 75008 PARIS - T. +33 (0)1 45 55 79 20
infos@agencevarenne.fr - www.agencevarenne.fr

Document non contractuel

An International
Associate of Savills **savills**





BIEN

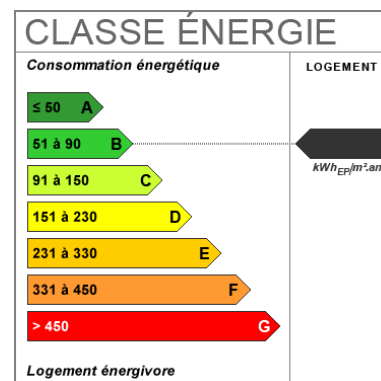
Surface Carrez	78.08 m ²
Surface	78.08 m ²
Nbre pièces	4
Nbre chambres	2
Salle(s) d'eau	1
Etage	4
Type Chauffage	Individuel
Mode Chauffage	Gaz

IMMEUBLE

Ascenseur	Oui
Copropriété	
Charges annuelles	0 €
Procédure(s) copropriété	Sans procédure

ANNEXES**OBSERVATIONS****CHARGES**

Charges appartement	256 € (mensuelles)
Taxe foncière	1082 €

PRIX

Document non contractuel